

FACULDADE ESTÁCIO DE SÁ DE OURINHOS
TÉCNOLOGIA EM REDES DE COMPUTADORES

PROJETO SNMP

OURINHOS

2010

FACULDADE ESTÁCIO DE SÁ DE OURINHOS

TÉCNOLOGIA EM REDES DE COMPUTADORES

ADILSON DA SILVA GUILHERME

VAGNER APARECIDO RIBEIRO

PROJETO SNMP

Projeto SNMP, apresentado a Faculdade Estácio de Sá de Ourinhos, como exigência parcial à aprovação na Disciplina Protocolos de comunicação.

Professor(a): Maria Alessandra Dubowski

OURINHOS

2010

SUMÁRIO

1 DADOS DA EMPRESA	4
2 TOPOLOGIA	5
3 EQUIPAMENTOS	6
3.1 Classificação dos IPs	6
4 SISTEMA GERENCIADOR	7
4.1 Empresa Do Software	7
4.2 Depoimentos de clientes que utiliza o timer café	7
4.3 Prêmio Info 2003.....	8
5 ÁREAS DA GERÊNCIA	9

1 DADOS DA EMPRESA

Arena Lan House

CNPJ: 78.123.453/60001-18

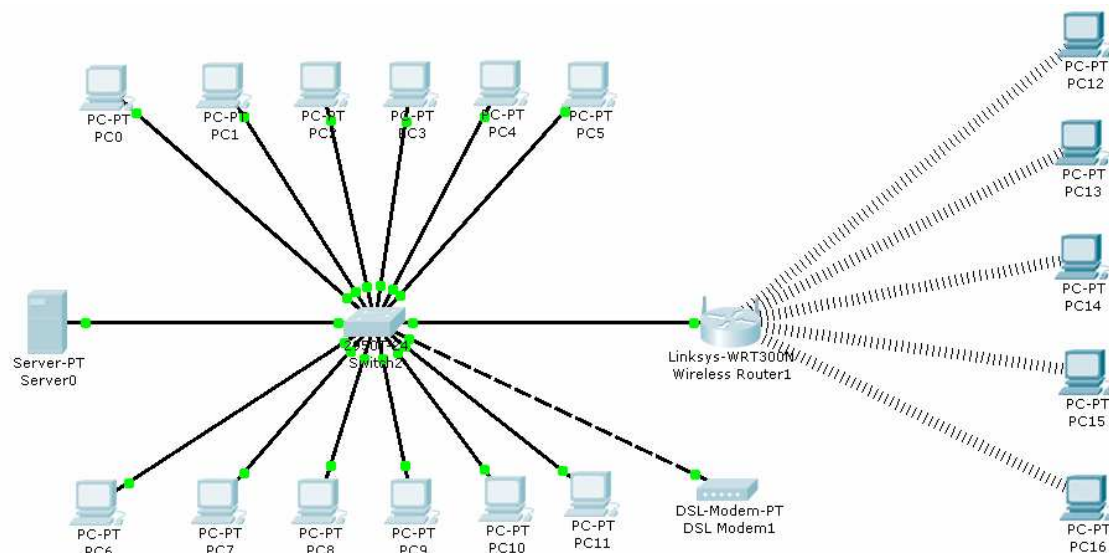
Rua Paraná, 876 Centro Jacarezinho – PR

Proprietário : Gustavo Arantes de Almeida

Serviços: Jogos, Internet, impressão, trabalhos escolares e loja de conveniência e produtos de informática.

2 TOPOLOGIA

Esta é uma rede LAN composta de um Servidor e doze máquinas terminais, tendo também um ponto sem fio para conectar clientes com notebook. Os IPs das máquinas estão todos para distribuir DHCP automaticamente. O ponto sem fio tem capacidade para 5 notebooks acomodados confortavelmente no ambiente da empresa. A rede sem fio está protegida por senha, sendo configurada no notebook do cliente pelo gerente da rede. Logo abaixo diagrama da rede com seu respectivos equipamentos,



3 EQUIPAMENTOS

Servidor (01): Core 2 Duo, 4GB RAM, 500GB HD, Monitor LCD 19"

Terminais (12): Core 2 Duo, 4GB RAM, 500GB HD, Monitor LCD 19"
todos com microfones, fone e WebCam.

Switch (01): Switch Fast Ethernet LevelOne FSW-2421 c/ 24 Portas

Roteador Wireless (01): Roteador D-Link DIR-600 Premium Wireless
802.11b/g 100Mbps

Modem ADSL (01): Modem Dsl-500b Adsl / Adsl2/2+, 2 Geração D-
Link

3.1 Classificação dos IPs

Servidor:

IP: 10.13.172.1

Mas: 255.0.0.0

Terminais

IP: 10.13.172.2 a 13

Mas: 255.0.0.0

Ponto Sem Fio

DHCP Automático

4 SISTEMA GERENCIADOR

A rede da empresa é gerenciada pelo sistema gerenciador de Lan House TIMER CAFÉ, o qual possui dois softwares, gerente e clientes o gerente é instalado no servidor e o cliente nos terminais, todos os terminais são conectados ao servidor, e são controlados e gerenciados por ele.

4.1 Empresa Do Software



F.A.D. Softwares Ltda
Rua Cristiano Otoni, 275, Sala 113
Centro - Pedro Leopoldo - MG - 33600-000

<http://www.fad-softwares.com.br/>

A F.A.D. Softwares é uma empresa jovem e dinâmica, comprometida com a qualidade de seus produtos e com a satisfação dos seus clientes.

Tendo como principais características a flexibilidade e o tempo de resposta de acordo com a velocidade exigida pelo mercado, com o foco no desenvolvimento de soluções para redes locais e Internet.

4.2 Depoimentos de clientes que utiliza o timer café

"O Timer Café conseguiu juntar uma serie de fatores que o deixaram praticamente perfeito, proteção efetiva dos terminais, gerenciamento no administrador que permite uma maior tranquilidade em momentos de pico e um suporte que funciona em 100% dos casos".

4.3 Prêmio Info 2003

Mais uma vez, celebrando a inovação e a excelência no mundo da tecnologia a revista Info Exame premiou os nomes que se destacaram ao longo do ano de 2003.

Pelo processo de votação dos leitores da revista, o Timer Café da F.A.D. Softwares, sistema para administrar Lan House e Cyber Café, foi eleito o melhor software de gestão do ano, o que vêm a consolidar a qualidade do trabalho dessa jovem empresa mineira, única empresa com um produto 100% nacional a ganhar na categoria de software este ano.

5 ÁREAS DA GERÊNCIA

Além de várias outras funcionalidades deste sistema ele é muito confiável, pois ele atua em cima das seguintes áreas da gerencia:

Gerencia de Segurança: Faz um controle de senha por usuário nos terminais e também controle o uso dos funcionários no servidor, através de senha e tendo um relatório de que o funcionário fez durante seu horário. Também possui um recurso de restrição de sites e bloqueio de conteúdos pornográficos conforme perfil do cliente cadastrado, ex: menores de 18 anos.

Gerencia de configuração: O sistema faz um controle de restrição nas configurações, bloqueando assim o usuário de alterar dados como data, hora, finalizar tarefas e outros recursos. Podendo apenas o Administrador da Rede ter acesso á estar fazendo manutenção na rede.